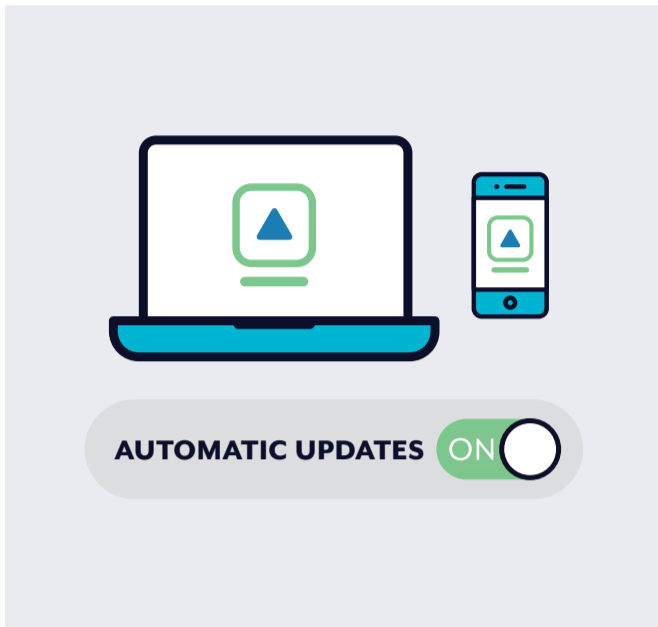


重要网络安全提示

保护自己网络安全的实用方法

cyber.gov.au/learn



更新你的应用程序和设备

更新你的应用程序和设备可以修复问题并解决新的安全问题或弱点。



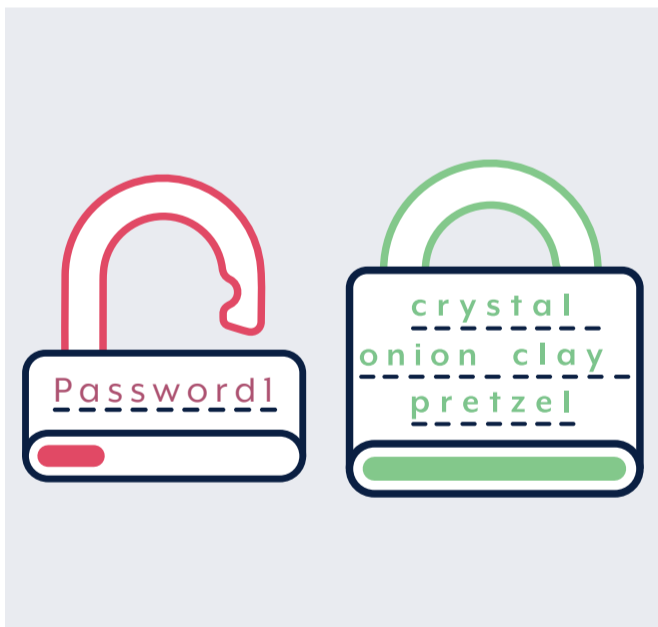
开启多重身份认证 (MFA)

MFA意味着采用一种以上的查验方法来证实你的账户身份。



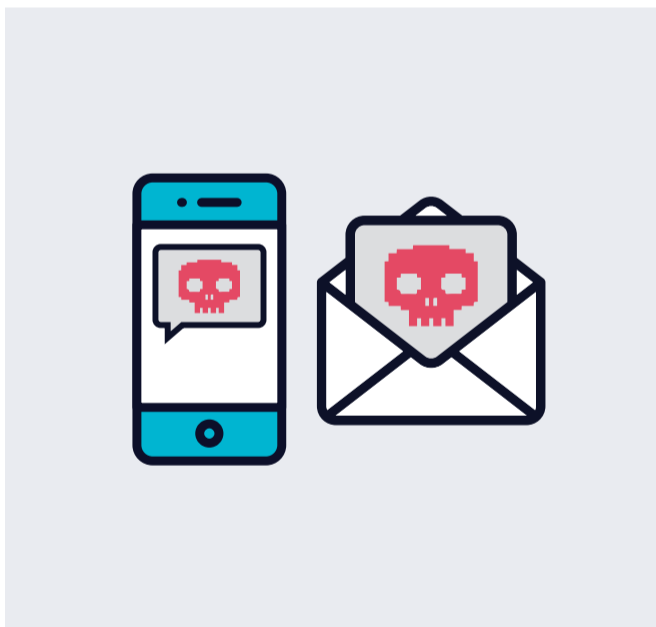
设置并进行定期备份

备份是把你资讯的数码副本存储在外接存储设备或例如云端的服务器上。



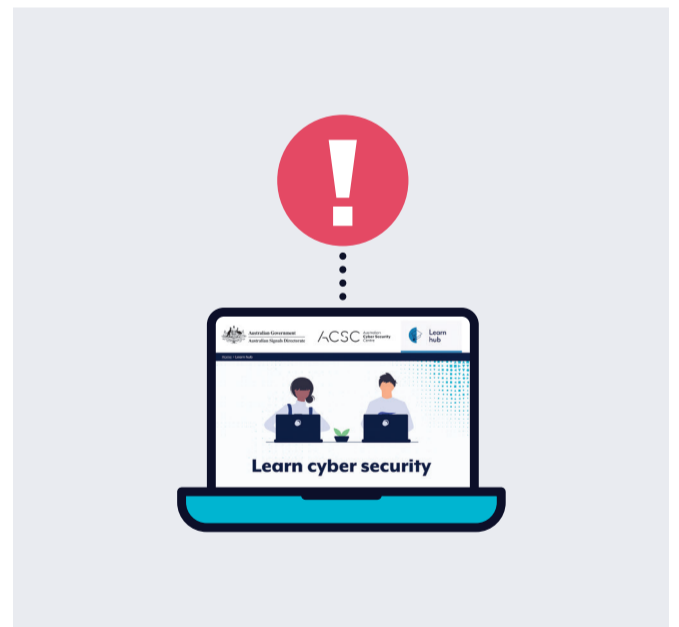
设置短语密码

当 MFA 不可用时, 请使用密码短语来保护你的账户。密码短语是一种使用四个或更多随机单词的强密码。



发现并举报骗局

不要轻信你读到的所有东西。点击电邮或短讯的附件链接时要始终保持警惕。



提高你的网络安全, 访问cyber.gov.au

更多资讯 cyber.gov.au/learn

举报网络安全事件:

cyber.gov.au | 1300 CYBER1 (1300 292 371)

该号码仅可在澳大利亚境内使用。



你对本产品有反馈意见吗?请访问 cyber.gov.au 告知我们。