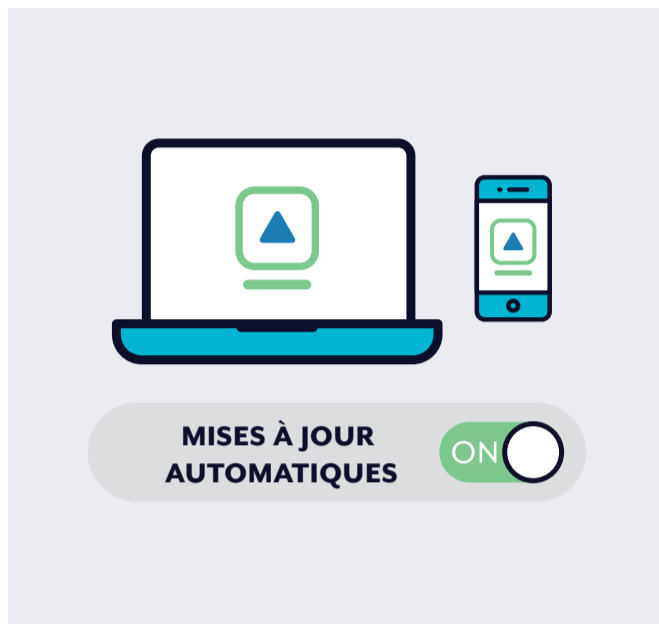


CONSEILS ESSENTIELS EN MATIÈRE DE CYBERSÉCURITÉ

DES SOLUTIONS PRATIQUES POUR VOUS PROTÉGER EN LIGNE

cyber.gov.au/learn



Mettez à jour vos applis et appareils

La mise à jour de vos applis et appareils peut résoudre des problèmes et pallier de nouvelles préoccupations ou faiblesses en termes de sécurité.



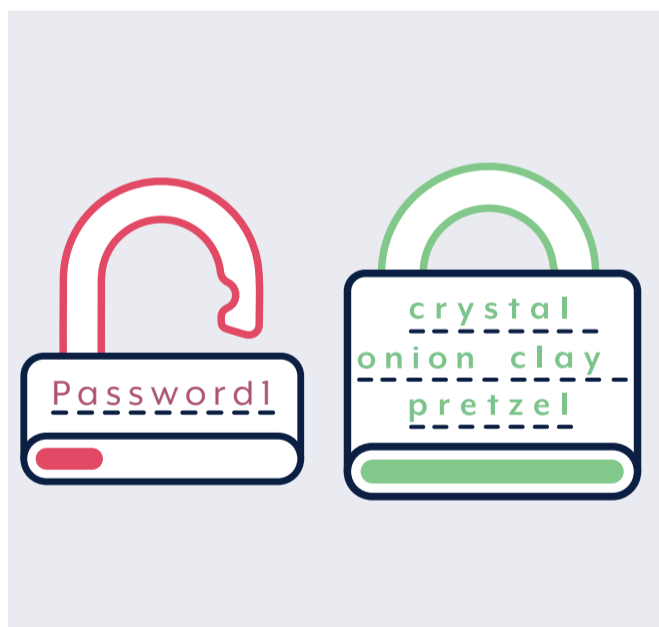
Activez l'authentification multifactorielle (AMF)

L'AMF prévoit plusieurs processus de contrôle pour prouver votre identité relativement à un compte.



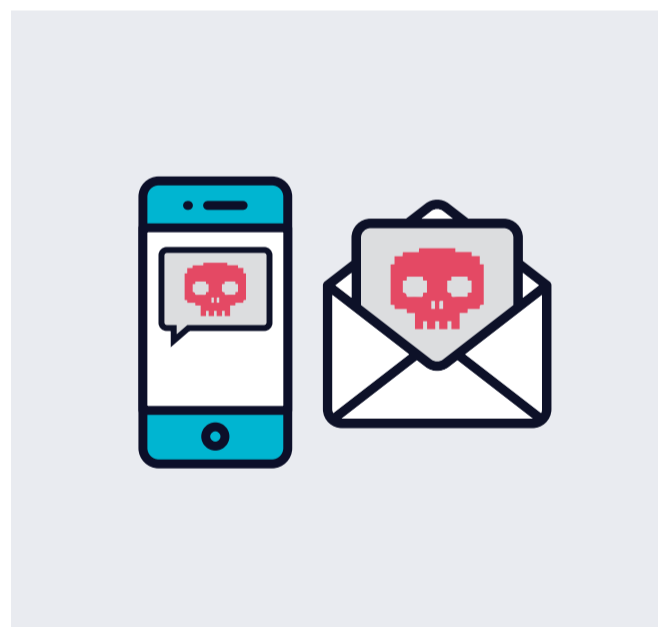
Configurez et effectuez des sauvegardes régulières

Une sauvegarde est une copie numérique de vos informations sur un périphérique de stockage externe ou un serveur tel que le Cloud.



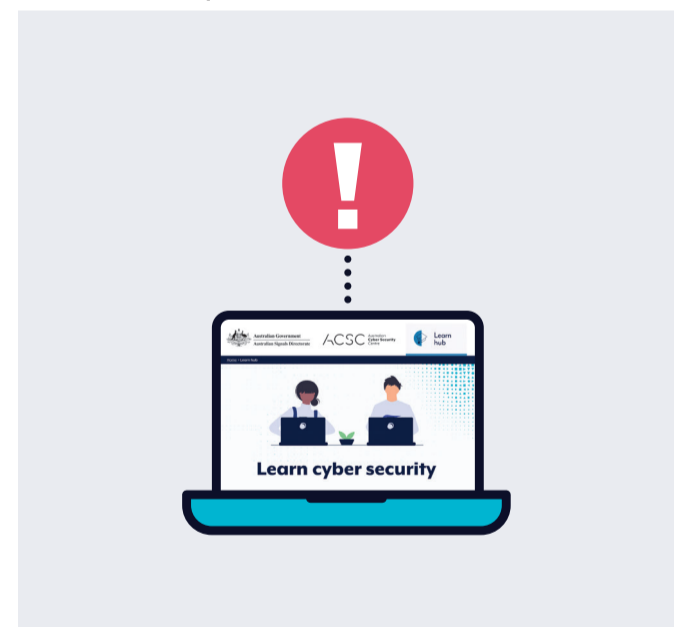
Configurez des phrases de passe sécurisées

Si la fonction d'AMF n'est pas disponible, utilisez une phrase de passe pour sécuriser votre compte. Une phrase de passe est un type de mot de passe renforcé comprenant au moins quatre mots aléatoires.



Reconnaissez les arnaques et signalez-les

Ne vous fiez pas à tout ce que vous lisez. Soyez toujours sur vos gardes lorsque vous cliquez sur des pièces jointes ou des liens à l'intérieur des courriels ou des messages.



Renforcez votre cybersécurité en vous rendant sur le site cyber.gov.au

Accédez au site cyber.gov.au/learn pour des informations complémentaires

Signalez les incidents liés à la cybersécurité :

cyber.gov.au | 1300 CYBER1 (1300 292 371)

Vous ne pouvez appeler ce numéro que depuis l'Australie.


Australian Government
Australian Signals Directorate

ASD AUSTRALIAN SIGNALS DIRECTORATE
ACSC Australian Cyber Security Centre

Vous avez des commentaires sur ce produit ? Pour nous en faire part, rendez-vous sur le site cyber.gov.au.