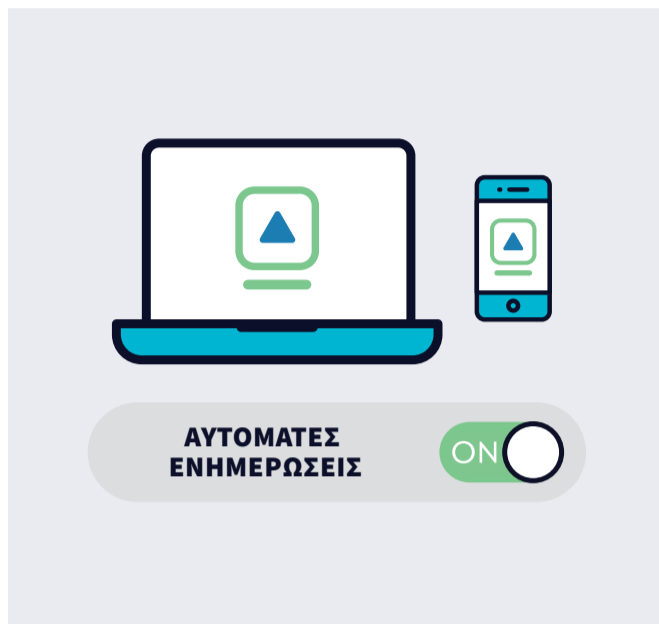


# ΟΙ ΠΙΟ ΧΡΗΣΙΜΕΣ ΣΥΜΒΟΥΛΕΣ ΓΙΑ ΤΗΝ ΑΣΦΑΛΕΙΑ ΣΤΟΝ ΚΥΒΕΡΝΟΧΩΡΟ

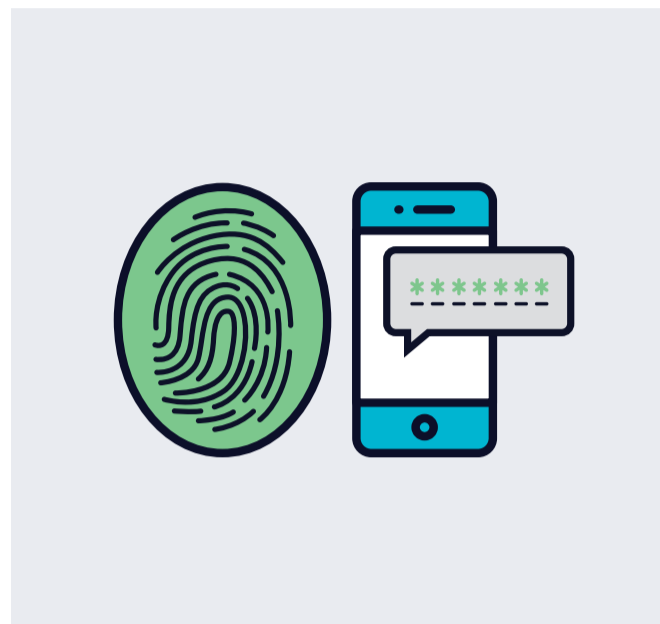
## ΠΡΑΚΤΙΚΟΙ ΤΡΟΠΟΙ ΑΥΤΟΠΡΟΣΤΑΣΙΑΣ ΣΤΟ ΔΙΑΔΙΚΤΥΟ

[cyber.gov.au/learn](https://cyber.gov.au/learn)



### Ενημερώστε τις εφαρμογές και τις συσκευές σας

Η ενημέρωση των εφαρμογών και των συσκευών σας μπορεί να επιλύσει προβλήματα και να αντιμετωπίσει νέα προβλήματα ή αδυναμίες ασφαλείας.



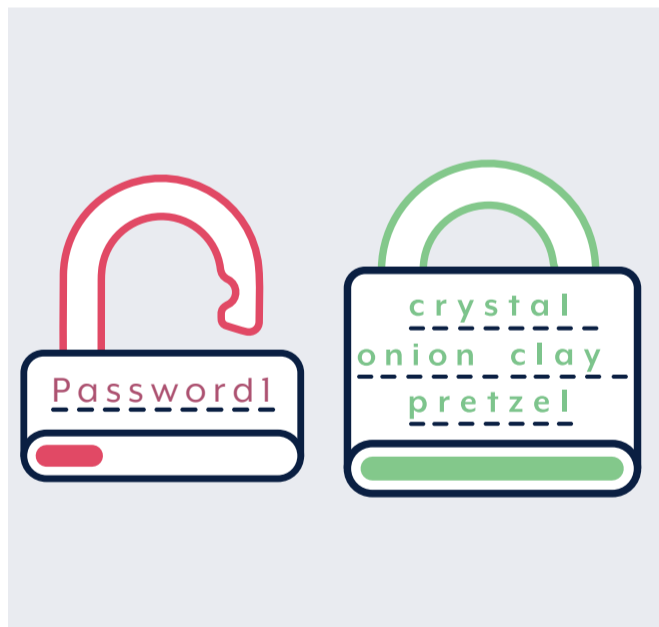
### Ενεργοποιήστε τον έλεγχο ταυτότητας πολλαπλών παραγόντων (MFA)

Ο MFA σημαίνει ότι έχετε περισσότερους από έναν ελέγχους για να αποδείξετε την ταυτότητά σας σε ένα λογαριασμό.



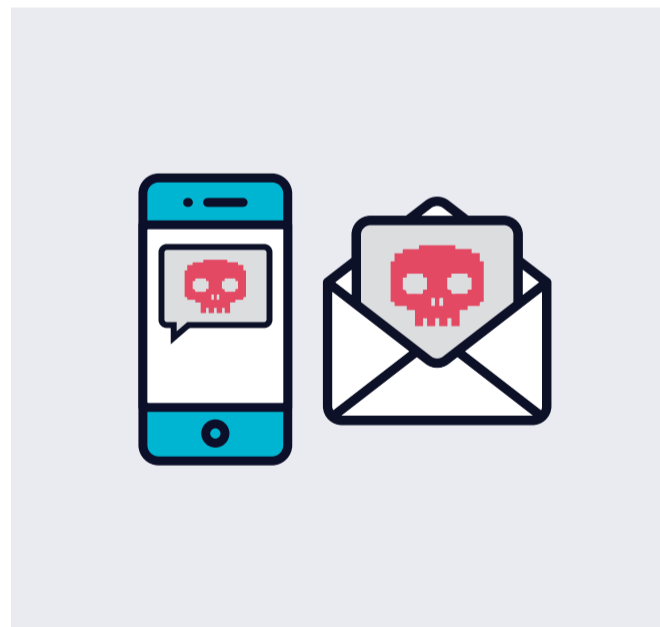
### Ρύθμιση και εκτέλεση εφεδρικών αντιγράφων ασφαλείας

Το εφεδρικό αντίγραφο ασφαλείας είναι ένα ψηφιακό αντίγραφο των πληροφοριών σας είτε σε μια εξωτερική συσκευή αποθήκευσης είτε σε έναν διακομιστή, όπως το «σύννεφο» του διαδικτύου (cloud).



### Ρύθμιση ασφαλών φράσεων πρόσβασης

Όταν ο MFA δεν είναι διαθέσιμος, χρησιμοποιήστε μια συνηματική φράση για να ασφαλίσετε το λογαριασμό σας. Μια συνηματική φράση είναι ένας ισχυρός τύπος κωδικού πρόσβασης που χρησιμοποιεί τέσσερις ή περισσότερες τυχαίες λέξεις.



### Αναγνώριση και καταγγελία απάτης

Μην πιστεύετε ό,τι διαβάζετε. Να είστε πάντα σε εγρήγορση όταν κάνετε κλικ σε συνημμένα αρχεία ή συνδέσμους μέσα σε μηνύματα ηλεκτρονικού ταχυδρομείου (email) ή μηνύματα.



### Βελτιώστε την κυβερνοασφάλειά σας με μια επίσκεψη στη διεύθυνση [cyber.gov.au](https://cyber.gov.au)

Μάθετε περισσότερα στη διεύθυνση [cyber.gov.au/learn](https://cyber.gov.au/learn)

**Αναφορά περιστατικών ασφάλειας στον κυβερνοχώρο:**

[cyber.gov.au](https://cyber.gov.au) | 1300 CYBER1 (1300 292 371)

Ο αριθμός αυτός διατίθεται προς χρήση μόνο εντός της Αυστραλίας.

  
Australian Government  
Australian Signals Directorate

**ASD** AUSTRALIAN SIGNALS DIRECTORATE  
ACSC Australian Cyber Security Centre

Έχετε κάποιο σχόλιο σχετικά με αυτό το προϊόν; Πηγαίnete στο [cyber.gov.au](https://cyber.gov.au) και ενημερώστε μας.